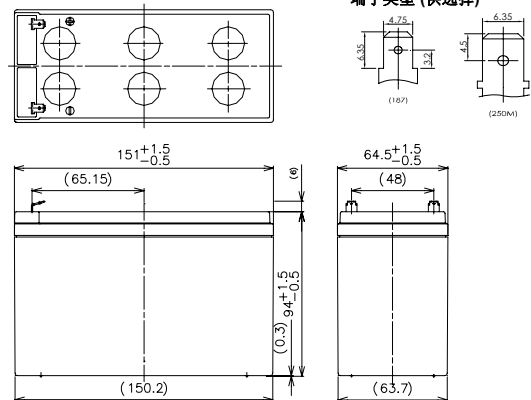




※商标印刷(包括循环标记)可能在事先不通知的情况下作出变更。

■电池外型尺寸(mm)



本品的黑色外壳采用的是符合UL94HB标准的ABS树脂

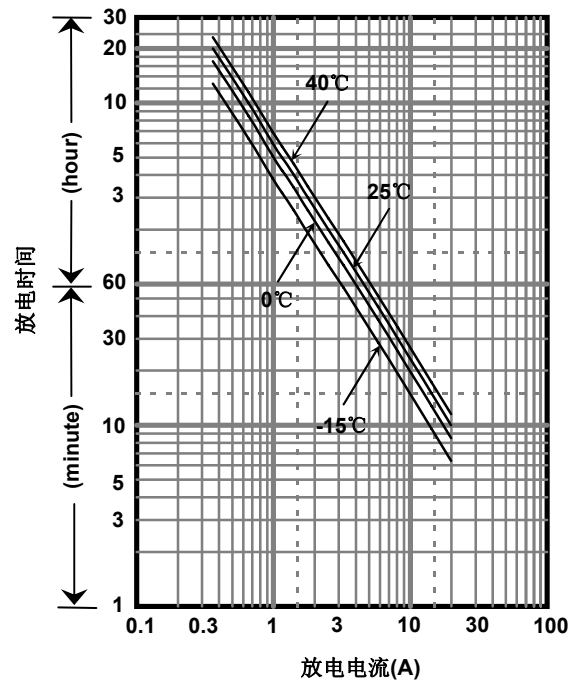
■电池标准

标称电压	12V	
标称容量(20小时率)	7.2Ah	
外观尺寸	长	151 mm
	宽	64.5 mm
	高	94 mm
	总高	100 mm
质量	约 2.50 kg	
端子	187 & 250M	

■电池特性

容量 (25℃)	20 小时率	7.2Ah
	10 小时率	6.5Ah
	3 小时率	5.8Ah
	1 小时率	4.9Ah
内阻 (25℃)	完全充电	21 mΩ
不同温度下的 放电容量 (20小时率)	40℃	102%
	25℃	100%
	0℃	85%
	-15℃	65%
自放电后 剩余容量 (25℃)	3个月后	91%
	6个月后	82%
	12个月后	64%

■不同放电电流下的放电时间



■定功率放电表(25℃)

终止电压V	3min	5min	10min	15min	20min	30min	45min	1h	1.5h	2h	3h	4h	5h	6h	10h	20h
9.6V	430	335	220	167	134	98.4	72.1	56.5	44.6	34.7	24.7	19.2	15.4	12.8	8.39	4.60
9.9V	405	287	187	159	130	96.4	71.6	55.1	43.7	34.4	24.5	19.1	15.3	12.5	8.35	4.59
10.2V	379	273	182	151	126	94.3	68.6	53.6	41.4	32.5	23.5	18.7	14.6	12.2	8.00	4.43
10.5V	343	248	174	144	120	90.8	66.8	52.4	39.8	31.5	23.0	18.3	14.5	12.1	7.96	4.42
10.8V	308	223	164	138	115	87.2	62.6	48.4	37.2	28.1	21.4	16.9	13.3	11.2	7.41	4.13

■定电流放电表(25℃)

终止电压V	3min	5min	10min	15min	20min	30min	45min	1h	1.5h	2h	3h	4h	5h	6h	10h	20h
9.6V	38.9	30.6	19.9	14.8	12.3	9.10	6.40	5.10	3.50	2.70	2.00	1.53	1.26	1.02	0.670	0.363
9.9V	36.1	28.7	19.5	14.7	12.1	9.00	6.36	5.05	3.43	2.68	1.99	1.52	1.25	1.01	0.667	0.362
10.2V	34.2	26.9	19.0	14.4	11.9	8.90	6.30	5.00	3.36	2.61	1.97	1.51	1.24	1.00	0.660	0.361
10.5V	31.4	24.1	17.6	13.4	11.3	8.70	6.20	4.90	3.29	2.52	1.94	1.50	1.23	0.988	0.657	0.360
10.8V	29.0	22.3	15.7	12.5	11.0	8.40	6.10	4.80	3.20	2.40	1.90	1.48	1.20	0.972	0.650	0.358

以上数据均为平均值

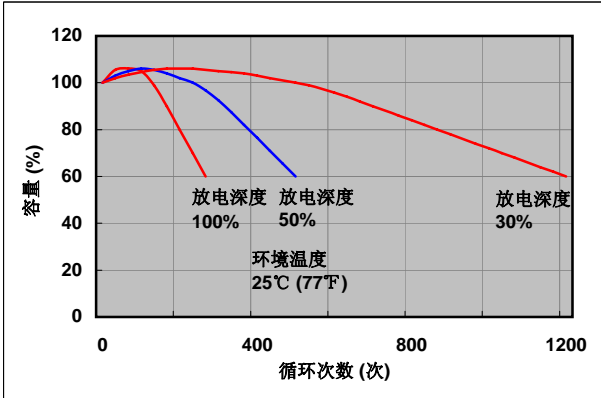
■ 充电方法 (25℃)

循环用途	定电压14.5-14.9V 最大电流2.88A
------	----------------------------

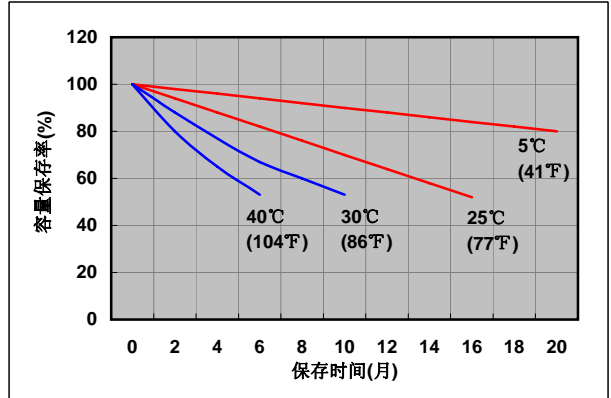
■ 终止电压

放电电流	0.360A-1.44A	1.44A-3.60A	3.60A-7.20A	7.20A-14.4A	14.4A-21.6A
终止电压(V)	10.5	10.2	9.9	9.3	8.7

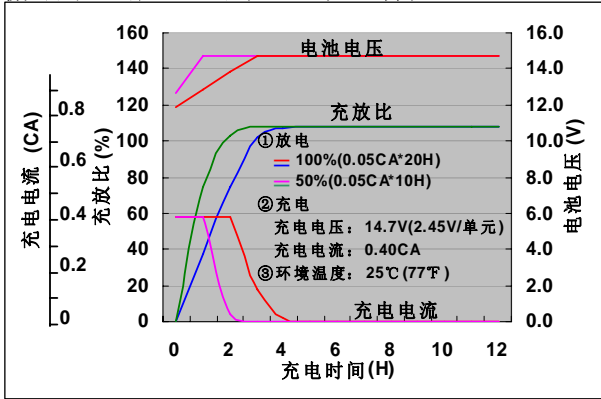
■ 循环寿命与放电深度关系



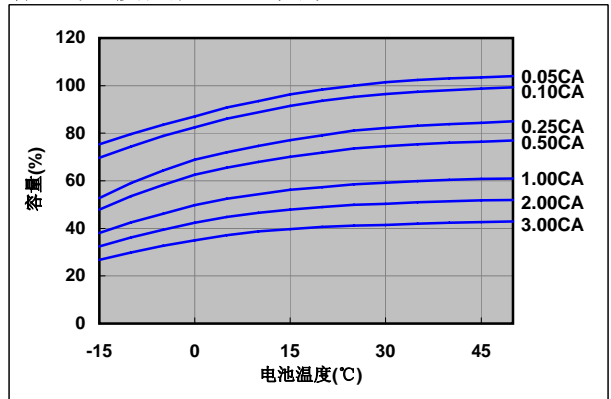
■ 残存容量



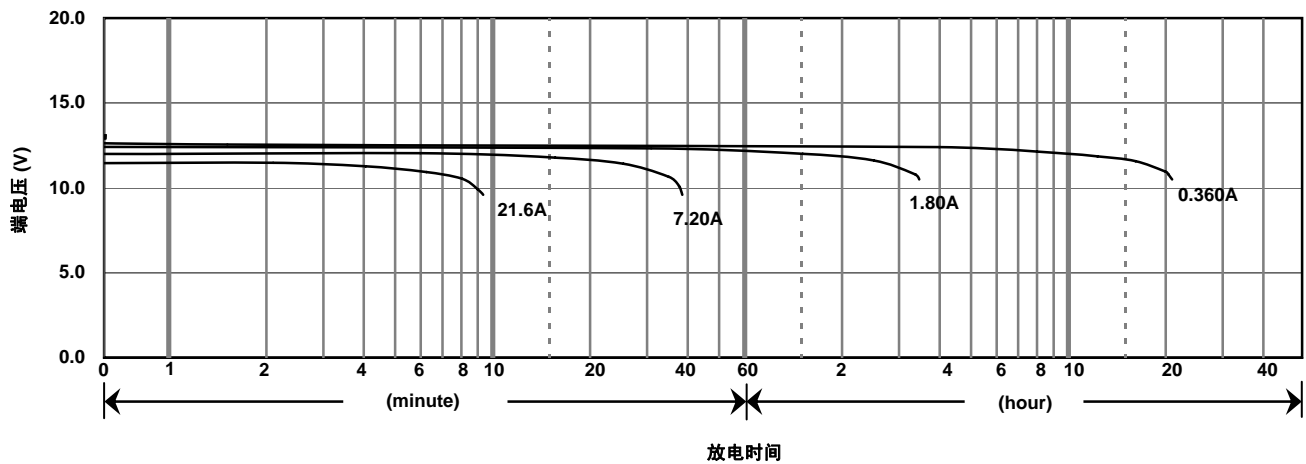
■ 循环用途的定电压和限电流充电特性



■ 容量与温度及放电电流关系



■ 放电特性(25℃)



⚠ 注意

蓄电池是带有能量的, 请在使用蓄电池前仔细阅读《阀控式铅酸蓄电池的使用注意事项》。
如不读而错误地使用, 有时会发生蓄电池漏液、火灾、爆炸, 造成人身伤害。

松下蓄电池 (沈阳) 有限公司

沈阳经济技术开发区昆明湖街51号 邮编: 110141

电话: 86 24 25818921

传真: 86 24 62786318

官方网站: <http://www.panasonicbattery.cn>

2010.11